


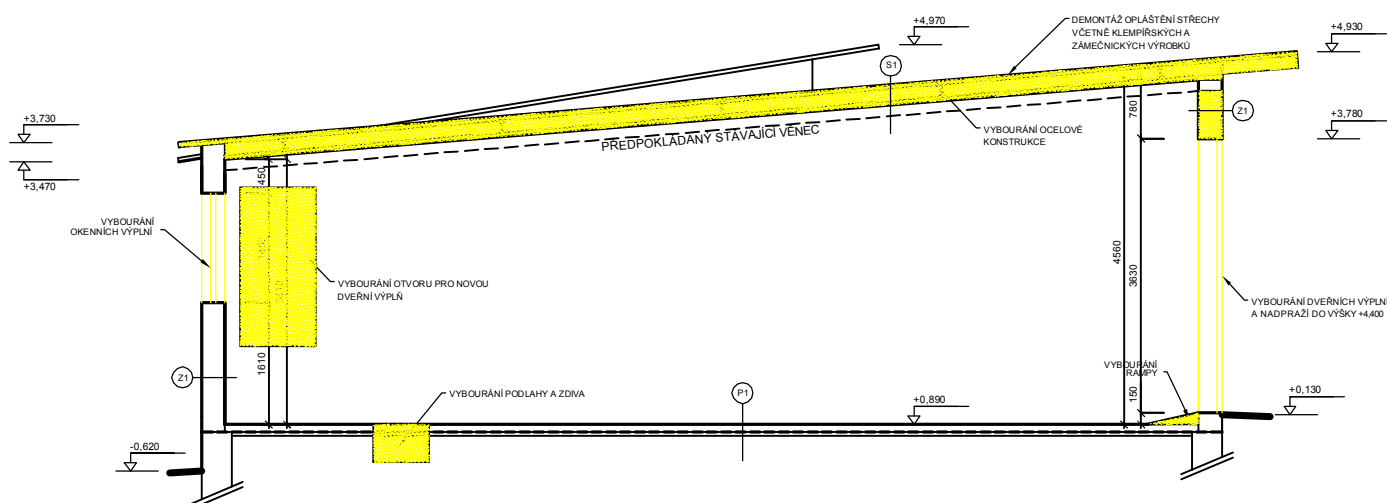




LEGENDA HMOT:

-  STÁVAJÍCÍ KONSTRUKCE, NEDOTČENÉ STAVEBNÍ ČINNOSTÍ
 PLYNOSILIKÁTOVÉ TVÁRNICE
 PŘEDPOKLÁDANÁ HYDROIZOLACE SPODNÍ STAVBY

LEGENDA SKLADEB:

- (P1) - BETONOVÁ MAZANINA
 - NEZNÁMÉ VRSTVY KONSTRUKCÍ - NUTNO PROVÉST SONDY
 (Z1) - VENKOVNÍ OMÍTKA
 - CIHLA PLNÁ TL. 300 MM
 - VNITŘNÍ OMÍTKA
 - MALBA
 (S1) - VLNITÝ PLECH
 - NEZNÁMÉ VRSTVY KONSTRUKCÍ - NUTNO PROVÉST SONDY
 - PODHLED TRAPÉZOVÝ PLECH
 (S2) - TRAPÉZOVÝ PLECH
 - NOSNÁ KONSTRUKCE STŘECHY - IPE 120



ZODPOV.PROJEKTANT.	VYPRACOVAL	KOORDINACE		
Ing. Pavel Franěk	Radim Hrycík, DiS.	Ing. Jakub Kubina		
INVESTOR: SOUp Jílové u Prahy, Šenflukova 220, 254 01 Jílové u Prahy				
Místo a název stavby/katastr, číslo parcely			ZAK.ČÍSLO	
Vybudování kotelny na spalování dřevních štěpek			DATUM	03/2018
k.ú. Jílové u Prahy, p.č. 1149, 1186/1 a 1186/2			STUPEŇ PD	DPS
NÁZEV VÝKRESU: ARCHITEKTONICKO-STAVEBNÍ ŘEŠENÍ			ČÍSLO VÝKRESU	
Příčný řez A-A' - bourací práce			MĚŘÍTKO	
			1:100	D.1.1-b) 3